



Oser la rencontre, choisir l'espérance !

# LE ROCHER OASIS DES CITÉS

## Une réponse innovante à la crise sociale des quartiers

Nos équipes choisissent d'**habiter au cœur des quartiers sensibles** pour y tisser des relations de confiance : c'est le point de départ de notre travail éducatif et social.

LE ROCHER accompagne  
690 familles, 920 adultes,  
630 enfants, 430 adolescents  
et 450 grands jeunes



## ILS EN PARLENT :

« La démarche du Rocher est tout à fait singulière. S'immerger et partager au jour le jour la vie des familles accompagnées constitue en quelque sorte la preuve par l'exemple. Cet engagement donne un sens de vie à la fois aux personnes qui font ce choix et aux personnes accompagnées. »

Christiane Barret,

Directrice de cabinet du ministre délégué chargé de la Ville, François Lamy, en 2013

« Beaucoup parlent des banlieues sans vraiment les connaître et surtout ne font rien... J'ai rencontré les équipes du Rocher et j'ai pu constater qu'elles sont investies au quotidien au cœur des quartiers. Les jeunes trouvent auprès du Rocher Oasis des Cités une écoute, un accompagnement de tous les instants, nécessaires pour sortir des difficultés du quotidien et regarder l'avenir avec plus de sérénité. BRAVO... Votre action est remarquable et remarquable ! »

Michel Offredo,

Directeur de Centre d'Affaires IDF-Est de BNP Paribas et coordinateur Projet Banlieues

« C'est la première fois qu'on me fait des compliments. »

Jessica,

18 ans, sortant d'un entretien avec un éducateur du Rocher

« J'élève mes enfants seul, et j'ai besoin de l'aide du Rocher dans l'éducation de mes enfants. C'est un relais pour moi. »

Thomas,

père de famille



© Jeanne de Guillebon

## LE ROCHER : VIVRE, GRANDIR, BÂTIR ENSEMBLE !

Nous mettons en place des actions éducatives, sociales et culturelles qui développent et valorisent le savoir-être, le mérite, le goût de l'effort, la responsabilisation, l'autonomie.

### ► VIVRE ensemble : construire des ponts pour permettre la rencontre



#### Habiter au cœur de la cité

Les 66 membres du Rocher, dont plusieurs familles, font le choix d'aller vivre en HLM ; travail en partenariat avec les institutions locales (mairie, mission locale, bailleurs sociaux etc.).



#### Mettre des repères dans la rue

270 animations de rue, soit 300 personnes rencontrées chaque mercredi, deux « café de rue » par semaine, deux visites nocturnes de rue par semaine, contacts informels au quotidien.



#### Créer du lien social

47 repas « saveurs du monde » avec en moyenne 50 personnes, fêtes de quartier co-organisées avec les partenaires de proximité, cinq foyers chaque semaine, accueil tous les jours dans les locaux.

## ► GRANDIR ensemble : accompagner vers l'autonomie



### Encourager la réussite scolaire

en partenariat avec les établissements scolaires et les institutions : 360 jeunes inscrits à l'accompagnement à la scolarité avec un animateur pour quatre jeunes, 34 enfants inscrits aux ateliers lecture, deux classes de prévention du décrochage scolaire avec 10 enfants scolarisés.



### Révéler et valoriser les talents

160 enfants inscrits à l'accueil de loisirs avec un animateur pour deux jeunes, 375 jeunes aux 38 camps organisés hors cité (200 jours de camps), 149 jeunes participants aux ateliers (théâtre, musique, danse, chant, cuisine, etc.).



### Soutenir la parentalité

3 250 visites de familles, 690 familles accompagnés dont 160 bénéficient d'un suivi renforcé, 680 démarches auprès d'associations ou institutions concrétisées par la famille avec l'aide du Rocher, 63 participantes aux ateliers des femmes, huit familles parties en séjours vacances accompagnés, soit 29 personnes avec enfants.

## ► BÂTIR ensemble : rendre acteurs



### Inciter au dépassement de soi

18 grands jeunes partis en camps chantiers au Fort de la Gavresse (Var), aide au montage de projets notamment dans le cadre de RIBAT, 25 grands jeunes et adultes au « café philo » mensuel.



### Favoriser l'insertion sociale et professionnelle

23 personnes embauchées grâce au réseau d'entreprises du Rocher dont 13 jeunes, et 10 personnes orientées vers une formation, 45 adultes inscrits à l'alphabétisation, conseils pour la rédaction de CV et préparation aux entretiens d'embauche, aide dans les démarches administratives, 30 jeunes (16-26 ans) bénéficient d'un suivi renforcé.



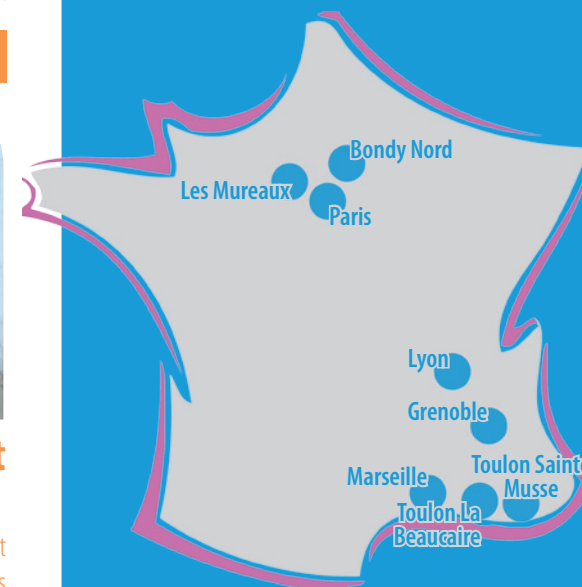
### Promouvoir l'engagement social

Les habitants de la cité s'engagent bénévolement au Rocher et dans d'autres associations, des jeunes accompagnés deviennent accompagnateurs.



### Au service de la cité en 2013 :

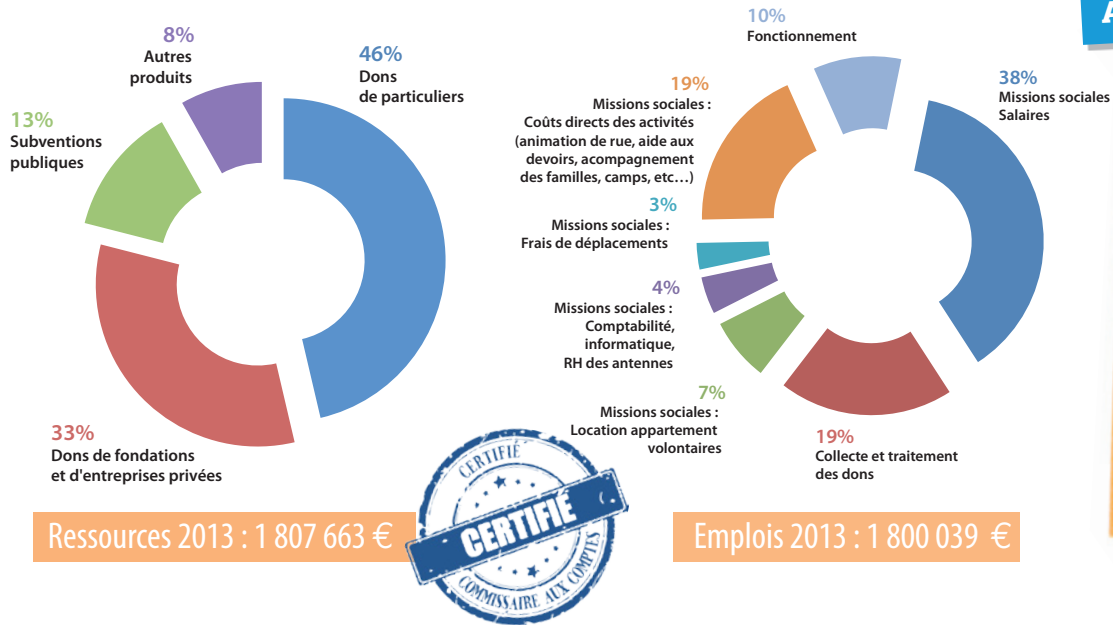
- 24 salariés
- 50 volontaires dont 22 en service civique et 20 stagiaires
- 230 bénévoles réguliers
- 1000 personnes extérieures à la cité y ont vécu une expérience fondatrice



Depuis 2000, l'association s'est développée dans 8 quartiers, en France, aux portes de nos villes.

Source : indicateurs 2013 du Rocher.

## Quels financements pour LE ROCHER ?



## AGRÈMENTS DU ROCHER :

- **Agréé Jeunesse éducation populaire :**  
DDJS Seine-Saint-Denis 13 décembre 2007  
DDJS Var 14 janvier 2008
- **Agréé par l'Agence du Service civique :**  
Engagement de service civique 26 juillet 2010  
Volontariat de service civique 15 mars 2011
- Membre du Comité consultatif de l'**Agence nationale de lutte contre l'illettrisme**
- **Lauréat du Grand Prix humanitaire Louis D.**  
2011, décerné par l'Institut de France

## Merci à nos partenaires principaux publics et privés



## Comment soutenir LE ROCHER ?

- ▶ **En faisant un don financier :** réduction d'impôt égale à 66 % du don pour un particulier, et égale à 60 % du don dans la limite de 0,5 % du chiffre d'affaires pour une société (avec possibilité de report du bénéfice de la déductibilité sur les cinq années suivant celle du don \*)
- ▶ **En faisant un don en nature :** véhicule, matériel, meubles, bénévolat, etc. (une défiscalisation du don est aussi possible \*)
- ▶ **En accordant une subvention**
- ▶ **En défiscalisant votre ISF :** La Fondation Le Rocher, sous égide de la Fondation Caritas, est habilitée à recevoir des dons déductibles à 75% de l'impôt de solidarité sur la fortune, dans les limites fixées par la loi \*
- ▶ **En faisant un legs.**

\* Nous vous délivrerons un reçu fiscal.

## CONTACTS :



### Victor VIEILFAULT

RESPONSABLE DES RELATIONS  
ENTREPRISES & FONDATIONS  
06 80 74 70 29  
v.vieilfault@assolerocher.org



### Christine de CHEFDEBIEN

RESPONSABLE DES RELATIONS  
INSTITUTIONNELLES  
06 24 81 36 20  
c.dechefdebien@assolerocher.org



POUR UN DON PRIVÉ  
OU TOUTE AUTRE QUESTION :  
06 22 36 81 47  
oasis.cites@assolerocher.org  
www.assolerocher.org

