

# LES PACHWORKS DE JEANNINE MARTA

## Jeannine est une paroissienne de Montfermeil.

Aujourd'hui retraitée. Elle est mariée avec Vincent, militaire également à la retraite, président de l'association des médaillés militaires de Montfermeil Coubron, et Vice-Président de l'Union Départementale.

Jeannine a travaillé toute sa vie dans la haute couture, chez Dior et beaucoup d'autres. En effet, privilégiant sa vie de famille, elle a quitté nombre de « grandes maisons » pour suivre son mari dans ses affectations successives. Et elle a repris à chaque fois dans une autre « grande maison » de haute couture. Elle a ainsi découvert beaucoup de techniques différentes, et appris à servir la beauté. Elle a servi la beauté, en travaillant avec passion dans ce métier très dur et très mal rémunéré. Croyante, elle a fait son ouvrage en priant.

Aujourd'hui, Jeannine met sa compétence au service de la beauté dans son église. Elle réalise des pachworks. Elle a des élèves qui ont toutes appris auprès d'elle l'amour de cette belle technique. Chacune de ces œuvres sont des méditations et des prières. Chacune d'elles représente des mois... des années de labeur. Tout est fait point par point. Mais peu importe puisque chaque point est une prière.



Cadre de 80 cm de haut sur 73 cm de large, réalisé à partir des broderies d'une vieille chasuble romaine dite « Boîte à Violon ».

Les fonds verts et roses sont des voiles de rideaux.

Le tout est présenté sur un fond matelassé.

*Un an de travail.*



## Eglise St Pierre St Paul de Montfermeil

Grande rosace de la vie du Christ. 2 m / 2 m.

Au centre, la nativité. Dans le premier cercle, l'annonciation, les mages adorent, la présentation au temple, la fuite en Egypte, la Sainte famille, et Jésus retrouvé au temple. Dans le second cercle, le baptême de Jésus, Le sermon sur la montagne, la crucifixion, la résurrection, l'Ascension, et la Pentecôte. Dans les intervalles des symboles chrétiens.

*Deux ans de travail.*



## Notre-Dame-des-Anges

(80 cm / 148)

Les anges portent la couronne et la déposent sur la Vierge.

Des heures de prières.



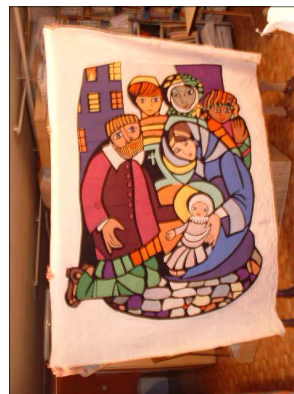
Les disciples d'Emmaus d'après un dessin de M. Montrond pour le CCFD.

70 cm / 90 cm.

Offert à Primo Marchioro pour ses 50 ans de sacerdoce.



Nappe d'autel inspirée d'une affiche du CCFD.  
180 cm / 100 cm.



La Nativité, d'après une affiche du CCFD de M. de Montrond.

Les bergers représentent les diverses ethnies humaines.

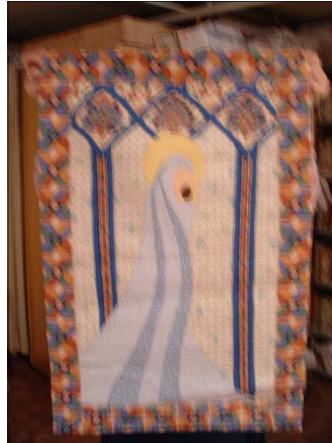
La ville est présente en arrière plan

Jésus vient aujourd'hui dans notre monde.

210 cm / 140 cm.



Jésus Ressuscité,  
dessin de J.F. Kieffer. 100 cm / 87 cm.



Vierge 54 cm / 80 cm.  
Hommage aux sœurs  
de l'Enfant Jésus  
de Chauffailles



Médaille militaire 79 cm / 66 cm.  
Travail offert à son mari, le jour où il est  
devenu président de l'Association  
des médaillés militaires.  
Témoignage de respect  
et d'admiration.



« **Le monde idéal** » : œuvre personnelle de Jeannine Marta.  
100 cm / 100 cm. Réalisé en 2000.

**Au centre la colombe, l'Esprit ou la paix...**  
**Dans un premier cercle, les anneaux de couleurs différentes représentent les diverses nations,**  
**liées les unes aux autres.**  
**Tout autour, des hommes et des femmes forment une grande ronde. Ils se rejoignent par des cœurs.**  
**En bas à droite, un enfant tient en main comme un chapelet de ballons de couleurs joyeuses. C'est la joie !**  
**Le tout dans une exubérance de couleurs, « j'aime les couleurs » :**  
**le rouge, c'est à la fois la violence et l'amour.**  
**J'ai évité qu'il y ait trop de matelassage, car dans le monde, il y a de la violence !**  
**En haut à gauche, on distingue un sigle inspiré de celui de la coopération missionnaire.**